



**TBED Collection** to praktyczne łóżka w szafie o uniwersalnym designie i podwyższonym standardzie wytrzymałości.

Dzięki powiększonym przekrojom konstrukcji (60x30) ich codzienne użytkowanie jest wygodne, szybkie i bezpieczne.

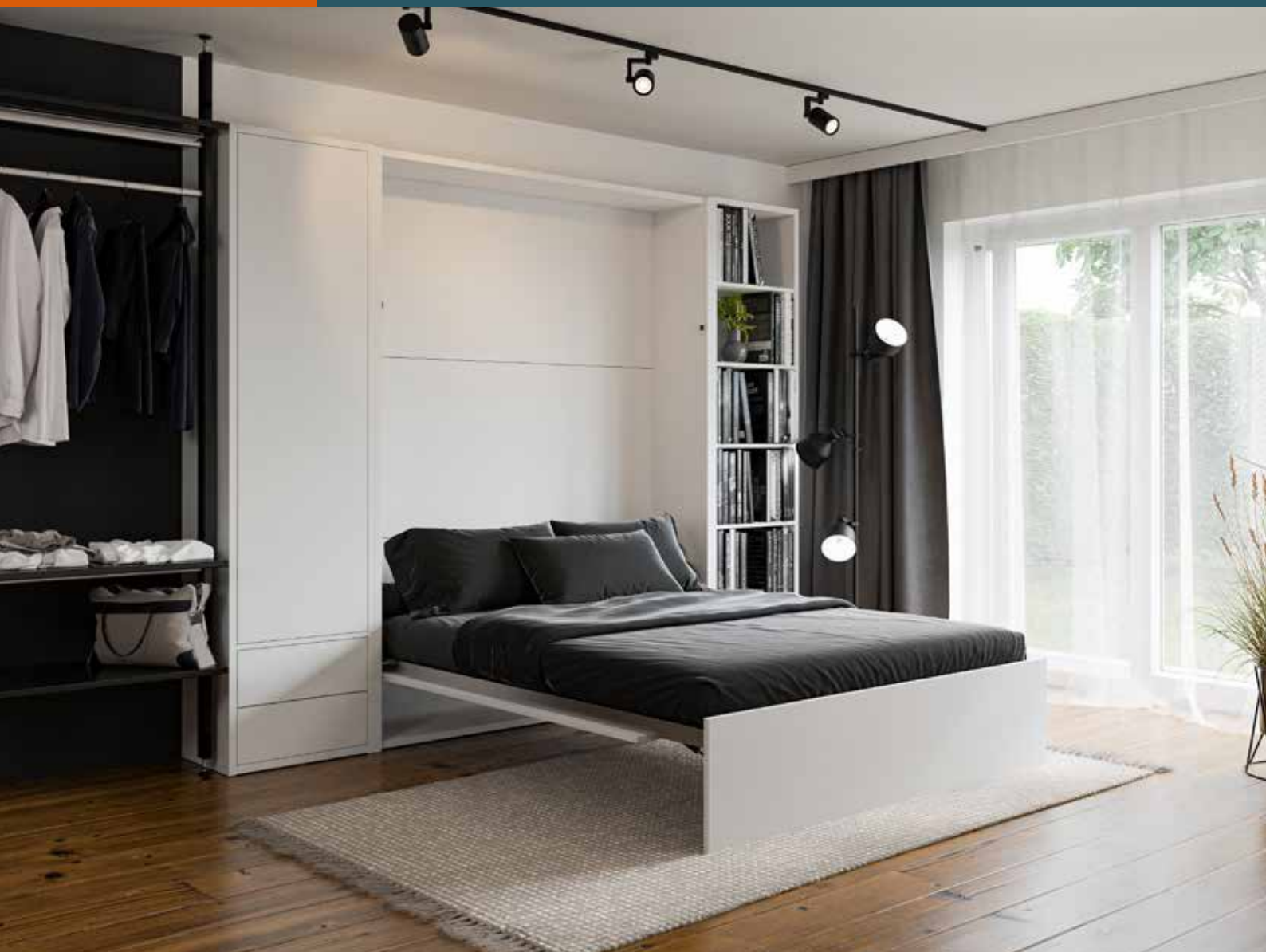
Samo łóżko będzie działać niezawodnie przez lata.

Łóżko w szafie TBED to oszczędność przestrzeni, nowoczesność i wygoda.

GWARANCJA NIEZAWODNOŚCI.

# Spis treści

TBED V .....	4
TBED V Sofa .....	6
TBED V Table .....	8
TBED V Desk .....	10
TBED O Singolo .....	12
TBED O Due .....	14
TBED O Desk .....	16
Twoje wzory i kolory .....	18



## Klasyczne łóżko w szafie

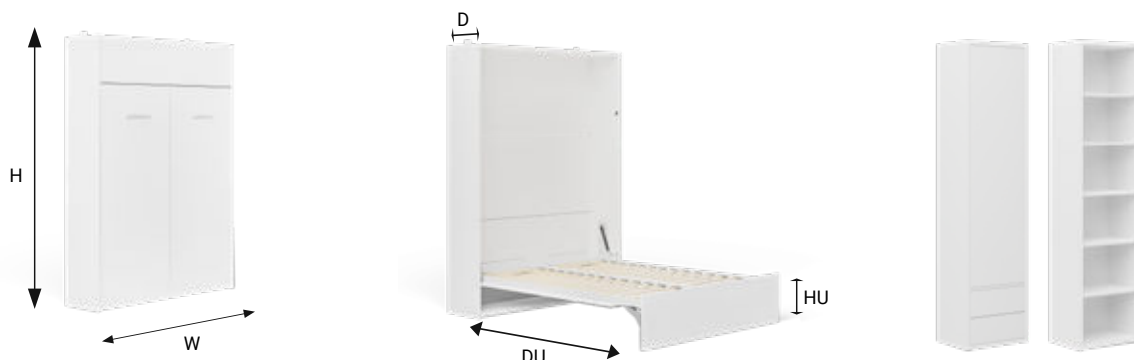
Tbed V to klasyczne łóżko w szafie w nowoczesnym wydaniu. Kompaktowe, łatwe do aranżacji, bezpieczne i przyjazne w codziennym użytkowaniu. Może stanowić oddzielny niezależny mebel.

Może być elementem większej całości – to Ty decydujesz z jakich modułów stworzysz zabudowę łóżka.

Czy będą to szafy na ubrania, szuflady, regał na książki, a może dyskretnie schowane w zabudowie biurko? Wiesz najlepiej czego potrzebujesz, by stworzyć niepowtarzalną sypialnię z łóżkiem w szafie.

A my sprawimy, że będzie przestronna mimo małego metrażu.

Dostępne wymiary: 90 x 200 cm, 120 x 200 cm, 140 x 200 cm, 160x200 cm, 180x200 cm.



## DANE TECHNICZNE

LEGENDA	WYMIARY (MM)				
	90 x 200	120 x 200	140 x 200	160 x 200	180 x 200
H WYSOKOŚĆ ZABUDOWY	2228	2228	2228	2228	2228
W SZEROKOŚĆ ZABUDOWY	1061	1361	1561	1761	1961
D GŁĘBOKOŚĆ ZABUDOWY	400	400	400	400	400
DU GŁĘBOKOŚĆ PO ROZŁOŻENIU	2200	2200	2200	2200	2200
HU WYSOKOŚĆ ROZŁOŻONEGO ŁÓŻKA	228	228	228	228	228
ST GRUBOŚĆ PANELI BOCZNYCH	28	28	28	28	28
FT GRUBOŚĆ PANELA FRONTOWEGO	18	18	18	18	18
HM WYSOKOŚĆ MATERACA	200	200	200	200	200

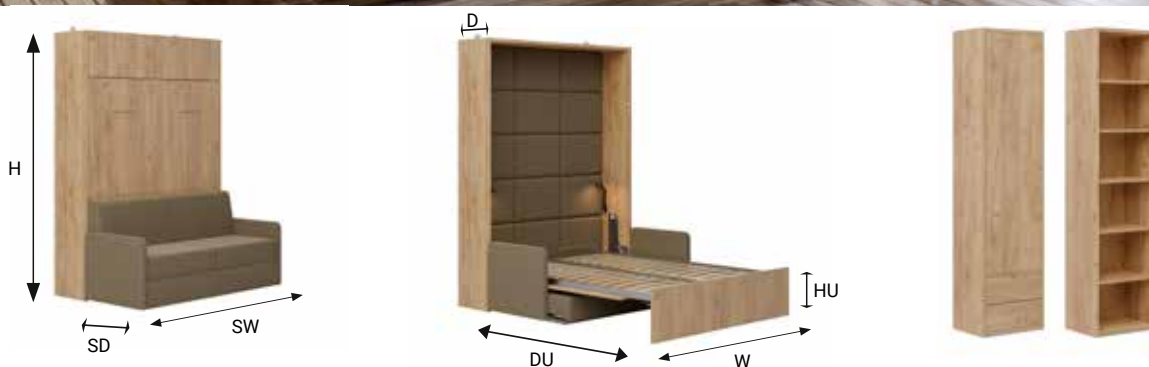


## Jak oddzielić łóżko od reszty salonu?

Wystarczy schować je w szafie i połączyć je z komfortową, nowoczesną sofą. Takie rozwiązanie pozwala w jednej przestrzeni pogodzić dwie różne funkcjonalności – dzienną i nocną. W ciągu dnia cieszyć się miejscem do relaksu, a w nocy korzystać z wygody snu jaką zapewnia wyłącznie pełnowymiarowe łóżko.

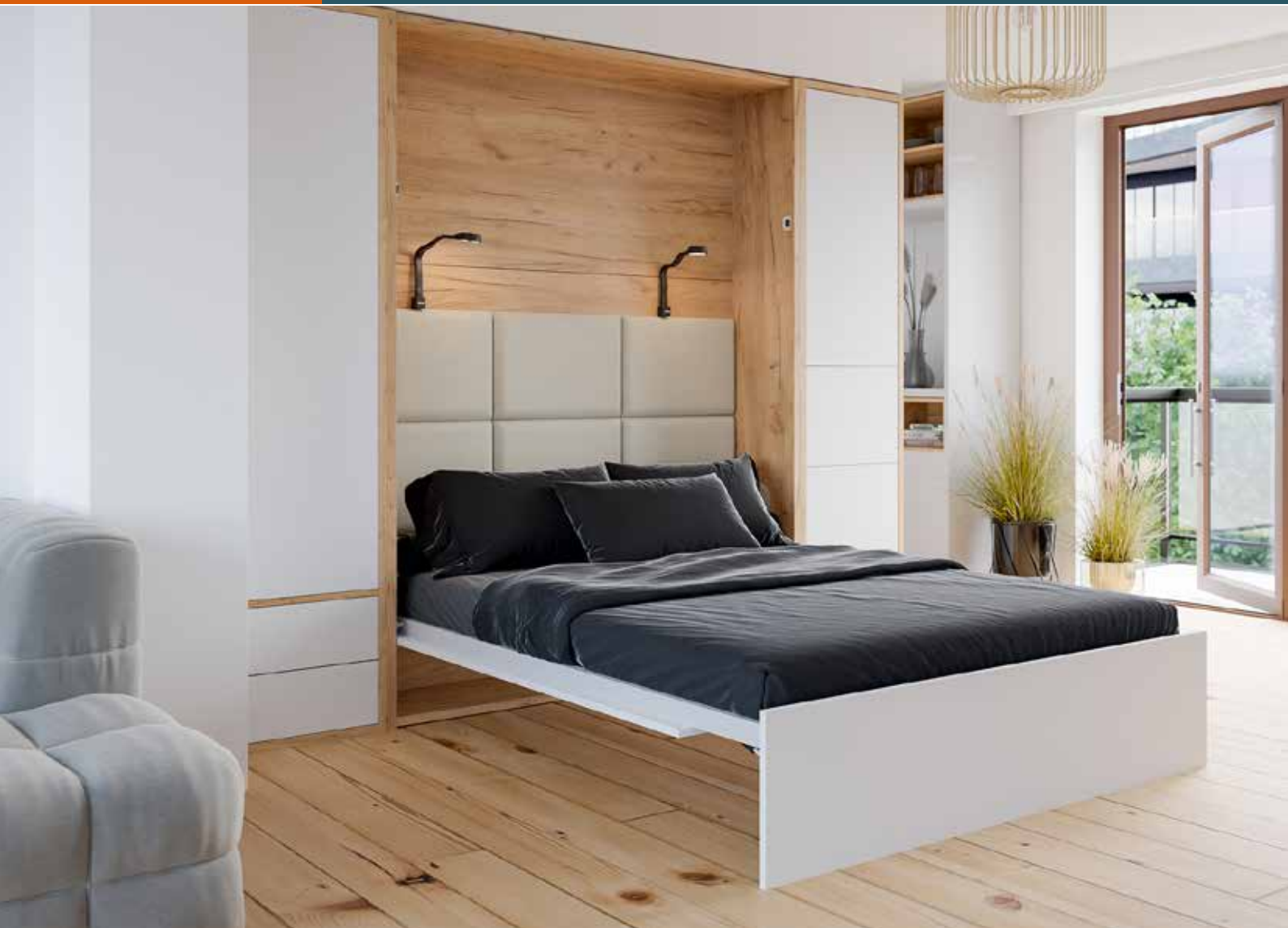
Łóżko w szafie z sofą można wkomponować w zastaną aranżację pokoju - proponujemy 4 uniwersalne kolory obudów - lub stworzyć do niego własną modułową zabudowę.

Dostępne wymiary: 120 x 200 cm, 140 x 200 cm, 160x200 cm, 180x200 cm.



## DANE TECHNICZNE

LEGENDA	WYMIARY (MM)			
	120 x 200	140 x 200	160 x 200	180 x 200
H WYSOKOŚĆ ZABUDOWY	2228	2228	2228	2228
W SZEROKOŚĆ ZABUDOWY	1361	1561	1761	1961
D GŁĘBOKOŚĆ ZABUDOWY	400	400	400	400
DU GŁĘBOKOŚĆ PO ROZŁOŻENIU	2200	2200	2200	2200
HU WYSOKOŚĆ ROZŁOŻONEGO ŁÓŻKA	228	228	228	228
ST GRUBOŚĆ PANELI BOCZNYCH	28	28	28	28
FT GRUBOŚĆ PANELA FRONTOWEGO	18	18	18	18
HM WYSOKOŚĆ MATERACA	200	200	200	200
SW SZEROKOŚĆ SOFY	1579	1779	1979	2179
SD GŁĘBOKOŚĆ SOFY	800	800	800	800



## Stół i łóżko w jednym?

Czy można połączyć dwa skrajnie różne meble – stół i łóżko w jedną całość? Można! I to z sukcesem.

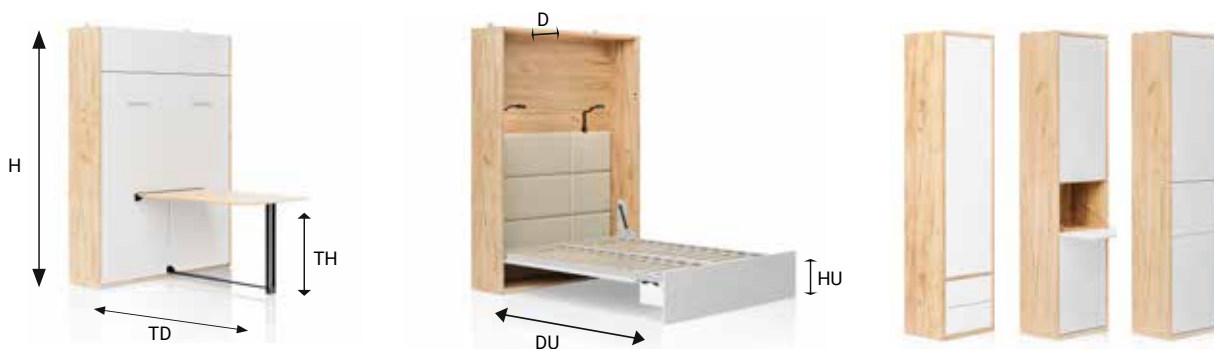
Dzięki temu możesz cieszyć się zaoszczędzoną przestrzenią małego pokoju lub kawalerki i nie iść na kompromis w jej aranżacji.

W ciągu dnia masz przestronny stół do rodzinnych posiłków, spotkań przy kawie lub do pracy zdalnej. W ciągu nocy pełnowymiarowe, komfortowe łóżko z miękkim przytulnym zagłówkiem i intymnym oświetleniem.

Do tego modułowa zabudowa łóżka dostosowana do Twoich potrzeb. Aranżacja salonu połączonego z sypialnią jeszcze nigdy nie była tak prosta!

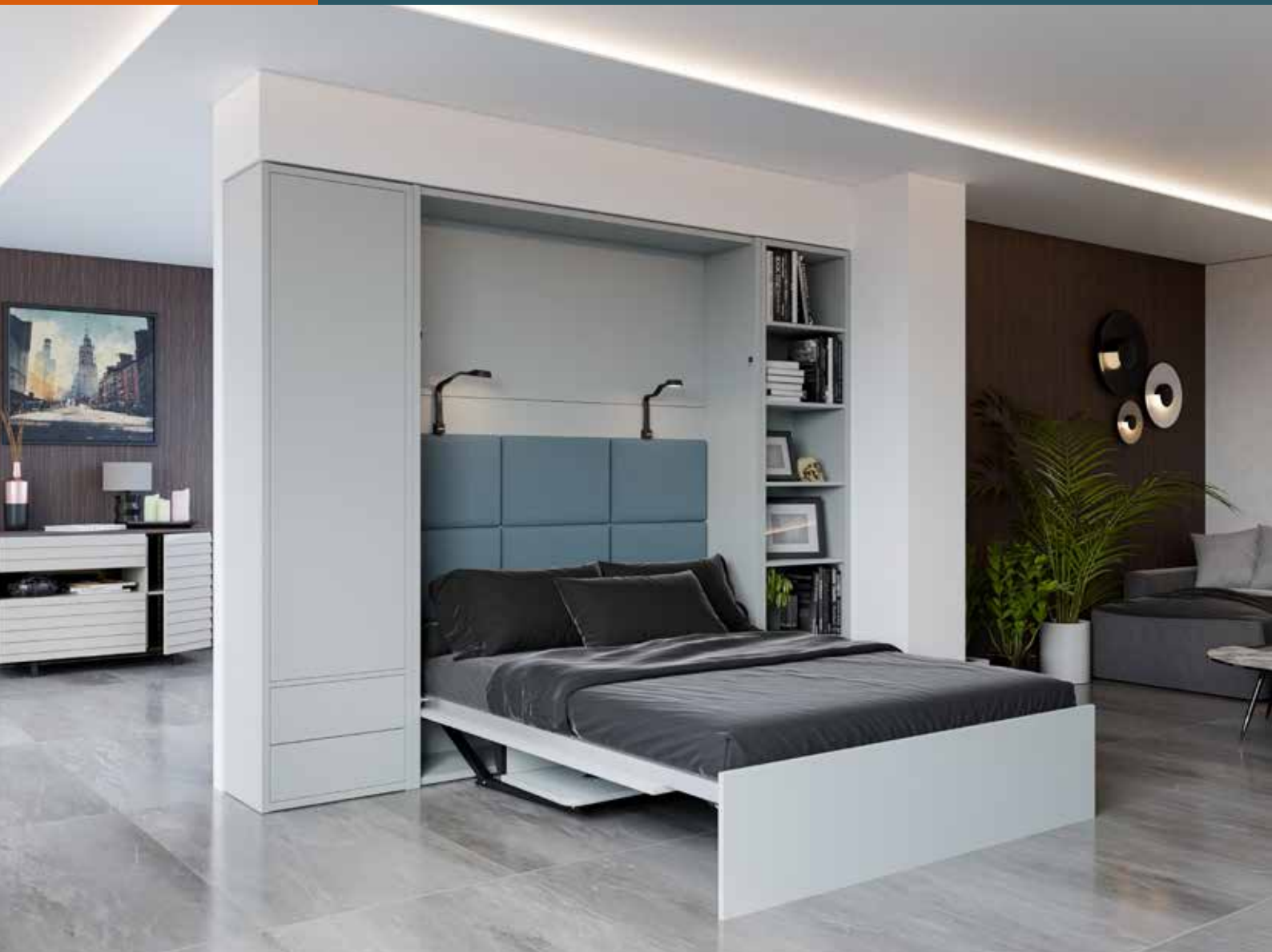
Dostępne wymiary: 120 x 200 cm, 140 x 200 cm, 160x200 cm, 180x200 cm.





## DANE TECHNICZNE

LEGENDA	WYMIARY (MM)			
	120 x 200	140 x 200	160 x 200	180 x 200
H WYSOKOŚĆ ZABUDOWY	2228	2228	2228	2228
W SZEROKOŚĆ ZABUDOWY	1361	1561	1761	1961
D GŁĘBOKOŚĆ ZABUDOWY	400	400	400	400
DU GŁĘBOKOŚĆ PO ROZŁOŻENIU	2200	2200	2200	2200
HU WYSOKOŚĆ ROZŁOŻONEGO ŁÓŻKA	228	228	228	228
ST GRUBOŚĆ PANELI BOCZNYCH	28	28	28	28
FT GRUBOŚĆ PANELA FRONTOWEGO	18	18	18	18
HM WYSOKOŚĆ MATERACA	200	200	200	200
TD GŁĘBOKOŚĆ BLATU STOŁU	1300	1300	1300	1300
TW SZEROKOŚĆ BLATU STOŁU	840	840	840	840
TH WYSOKOŚĆ OD PODŁOGI BLATU STOŁU	745	745	745	745



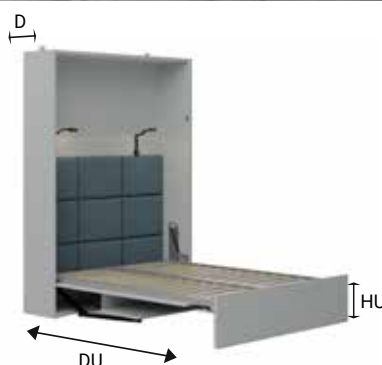
## Łóżko z biurkiem idealne do małego pokoju

W ciągu dnia korzystasz z przestronnego blatu składanego biurka, a w nocy cieszysz się komfortem pełnowymiarowego łóżka z wygodnym, przestronnym materacem. Co więcej, gdy zdecydujesz się na odpoczynek, nie musisz sprzątać rzeczy z blatu biurka.

Łóżko w szafie to uniwersalne rozwiązanie do małych mieszkań i pokoi, dzięki któremu nawet najmniejszy metraż staje się komfortowy w codziennym użytkowaniu.

Aby ułatwić Ci aranżację małego pokoju lub mieszkania proponujemy do tego łóżko zestaw modułowej zabudowy.

Dostępne wymiary: 90 x 200 cm, 120 x 200 cm, 140 x 200 cm, 160x200 cm, 180x200 cm.



## DANE TECHNICZNE

LEGENDA	WYMIARY (MM)				
	90 x 200	120 x 200	140 x 200	160 x 200	180 x 200
H WYSOKOŚĆ ZABUDOWY	2228	2228	2228	2228	2228
W SZEROKOŚĆ ZABUDOWY	1061	1361	1561	1761	1961
D GŁĘBOKOŚĆ ZABUDOWY	400	400	400	400	400
DU GŁĘBOKOŚĆ PO ROZŁOŻENIU	2200	2200	2200	2200	2200
HU WYSOKOŚĆ ROZŁOŻONEGO ŁÓŻKA	228	228	228	228	228
ST GRUBOŚĆ PANELI BOCZNYCH	28	28	28	28	28
FT GRUBOŚĆ PANELA FRONTOWEGO	18	18	18	18	18
HM WYSOKOŚĆ MATERACA	200	200	200	200	200
TW SZEROKOŚĆ BLATU STOŁU	830	1130	1330	1530	1730
TH WYSOKOŚĆ OD PODŁOGI BLATU STOŁU	745	745	745	745	745



## Półtapczan do wąskich przestrzeni

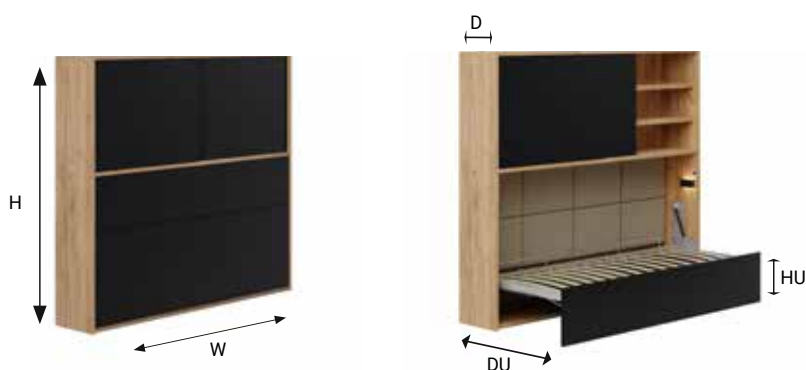
Nowoczesny półkotapczan do pokoi dziecięcych, młodzieżowych lub niewielkich apartamentów. Sprawdza się najlepiej w wąskich przestrzeniach.

Dzięki niewielkiej wysokości nie przytłacza wnętrza, a wciąż oferuje komfort snu w pełnowymiarowym tradycyjnym łóżku. To również świetne rozwiązanie do wnęk i skosów na poddaszu. Szybki i łatwy w otwieraniu i zamykaniu cieszy się największym powodzeniem u dzieci i młodszej młodzieży.

Może być samodzielnym meblem lub elementem większej zabudowy.

Wówczas zyskasz jeszcze więcej swobodnej przestrzeni w małym pokoju lub mieszkaniu.

Dostępne wymiary: 90x 200 cm, 120 x 200 cm



## DANE TECHNICZNE

LEGENDA	WYMIARY (MM)	
	90 x 200	120 x 200
H WYSOKOŚĆ ZABUDOWY	2228	2228
W SZEROKOŚĆ ZABUDOWY	1361	1561
D GŁĘBOKOŚĆ ZABUDOWY	400	400
DU GŁĘBOKOŚĆ PO ROZŁOŻENIU	2200	2200
HU WYSOKOŚĆ ROZŁOŻONEGO ŁÓŻKA	228	228
ST GRUBOŚĆ PANELI BOCZNYCH	28	28
FT GRUBOŚĆ PANELA FRONTOWEGO	18	18
HM WYSOKOŚĆ MATERACA	200	200

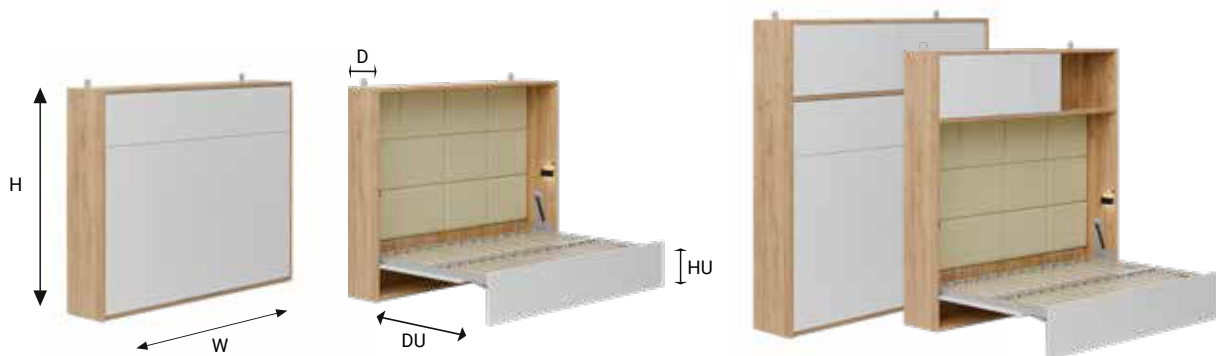


## Podwójny komfort

Podwójny półkotapczan to podwójna przyjemność z wysypiania się co noc w pełnowymiarowym łóżku bez względu na to jak małą dysponujesz sypialnią lub czy ją w ogóle masz.

Mimo podwójnego materaca to wciąż kompaktowe, zgrabne, nie zajmujące zbyt wiele miejsca łóżko w szafie, które w każdej chwili możesz zamknąć, złożyć na ścianie i cieszyć się dodatkowymi metrami wolnej przestrzeni pokoju.

Dostępne wymiary: 140x 200 cm, 160 x 200 cm, 180 x 200 cm



## DANE TECHNICZNE

LEGENDA	WYMIARY (MM)		
	140 x 200	160 x 200	180 x 200
H WYSOKOŚĆ ZABUDOWY	1661	1861	2061
W SZEROKOŚĆ ZABUDOWY	2161	2161	2161
D GŁĘBOKOŚĆ ZABUDOWY	400	400	400
DU GŁĘBOKOŚĆ PO ROZŁOŻENIU	1615	1815	2015
HU WYSOKOŚĆ ROZŁOŻONEGO ŁÓŻKA	228	228	228
ST GRUBOŚĆ PANELI BOCZNYCH	28	28	28
FT GRUBOŚĆ PANELA FRONTOWEGO	18	18	18
HM WYSOKOŚĆ MATERACA	200	200	200



## Dwa rozwiązania w jednym meblu

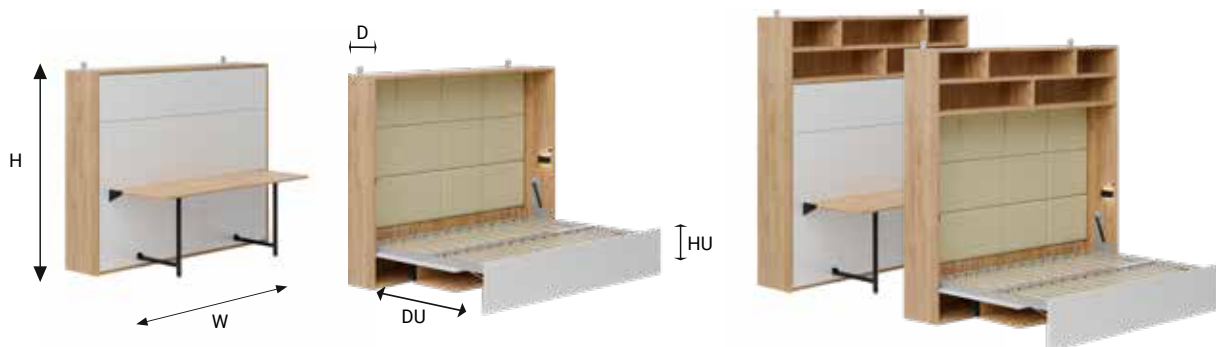
Łóżko z biurkiem, które naprawdę oszczędza przestrzeń niewielkiego wnętrza. To rozwiązanie, które sprawdzi się nie tylko w małych pokojach dziecięcych i młodzieżowych.

Pracownie, pokoje do pracy zdalnej, mieszkania studenckie na wynajem również często nie grzeszą dużą przestrzenią.

Dzięki temu rozwiązaniu nie musisz zagracać pokoju dwoma osobnymi meblami. A w nocy spać na wygodnym pełnowymiarowym łóżku.

To rozwiązanie, jak każde w kolekcji Tbed, może być samodzielnym meblem lub częścią większej modułowej zabudowy.



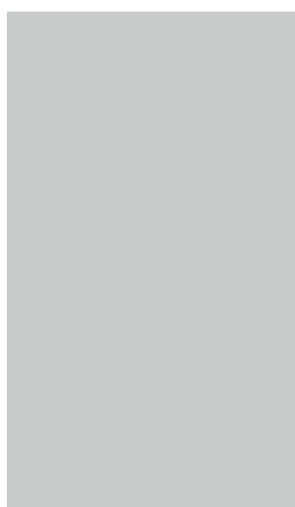


## DANE TECHNICZNE

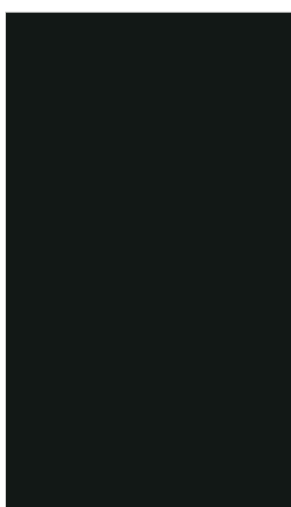
LEGENDA		WYMIARY (MM)				
		90 x 200	120 x 200	140 x 200	160 x 200	180 x 200
H	WYSOKOŚĆ ZABUDOWY	1161	1461	1661	1861	2061
W	SZEROKOŚĆ ZABUDOWY	2161	2161	2161	2161	2161
D	GŁĘBOKOŚĆ ZABUDOWY	400	400	400	400	400
DU	GŁĘBOKOŚĆ PO ROZŁOŻENIU	1115	1415	1615	1815	2015
HU	WYSOKOŚĆ ROZŁOŻONEGO ŁÓŻKA	228	228	228	228	228
ST	GRUBOŚĆ PANELI BOCZNYCH	28	28	28	28	28
FT	GRUBOŚĆ PANELA FRONTOWEGO	18	18	18	18	18
HM	WYSOKOŚĆ MATERACA	200	200	200	200	200
TD	GŁĘBOKOŚĆ BLATU STOŁU	610	610	610	610	610
TW	SZEROKOŚĆ BLATU STOŁU	1930	1930	1930	1930	1930
TH	WYSOKOŚĆ OD PODŁOGI BLATU STOŁU	745	745	745	745	745

*twoje* wzory i kolory

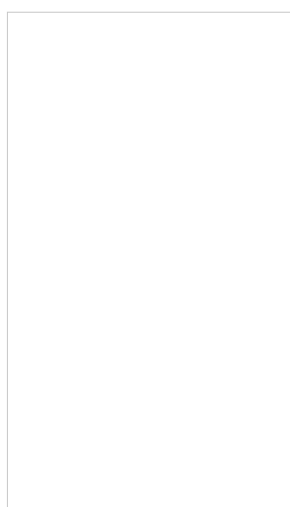
## WZORY FRONTÓW I OBUDÓW



0112 BS; Stone Grey



0190 PE; Black



8685 SM Snow White



K003 PW; Gold Craft Oak

KOLORY TKANIN - **ANGOLA**

Tkanina o przędzy boucle jest to charakterystyczna struktura, chociaż tkaniny te są powszechnie znane, wciąż uważa się je za nowatorskie w świecie designu. Jest to tkanina o bardzo wysokiej gramaturze. Dzięki dodatkowi wiskozy jest miękka i przyjemna w dotyku.

Dostępna w rozbudowanej kolorystyce, wśród uniwersalnych beży i szarości pojawia się fiolet, odcienie bordo oraz błękit. Doskonale podkreśla obłe kształty mebli, splot tkaniny nie wymusza precyzyjnego układania na meblu.

Tkanina multifunkcyjna ma wiele zastosowań, sprawdzi się na meblu, ale także w formie dodatków, takich jak narzuty czy poduszki.

Wysoka ścieralność 50 000 cykli Martindale'a oraz wyniki testów określone kategorią A dają nam świadectwo wysokiej jakości. Technologia łatwego czyszczenia zagwarantuje nam komfort użytkowania oraz czysty i atrakcyjny mebel przez lata. Certyfikat Oeko Tex daje nam pewność, że tkanina jest pozbawiona alergenów oraz całkowicie bezpieczna dla życia i zdrowia człowieka.

Tkanina zapewnia większe bezpieczeństwo przeciwpożarowe, spełnia normę BS 5852. Nie rozprzestrzenia ognia, nie wykazuje tendencji do zapalania się w kontakcie z tłoczącym się źródłem zapłonu.

## KOLORY TKANIN - ANGOLA



Angola 01



Angola 02



Angola 03



Angola 04



Angola 05



Angola 06



Angola 07



Angola 08



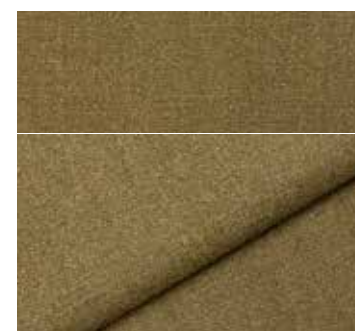
Angola 09



Angola 10



Angola 11



Angola 12

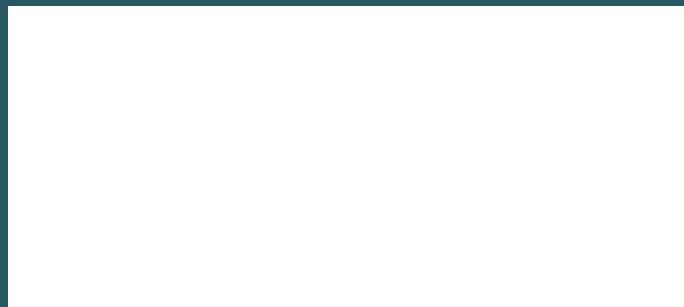


Angola 13



Angola 14

Fabric type	woven fabric
Composition	68% Polyamide, 29% Polyester, 3% Viscose
Weight	577 g/m <sup>2</sup> ± 5%
Width	140 cm ± 2 cm
Seam slippage	warp 2,3 mm / weft 2,8 mm
Martindale abrasion	50 000
Colour fastness test	dry 4 / wet 3/4
Tear strenght	warp 178 N / weft 94 N
Tensile strenght	warp 2465 N / weft 705 N
Colour fastness to light	5
Pilling	4/5
Fire resistance	BS 5852: Part 1: 1979, source 0 (cigarette)



[WWW.TBED.EU](http://WWW.TBED.EU)